

## ProteinEle® Precast Tris-Glycine Gel (4-20%)

使用前请仔细阅读说明书

目录号: DG101

版本号: Version 2.0

保存: 2-8°C保存一年。

### 产品说明

ProteinEle® Precast Tris-Glycine Gel为4-20%连续梯度聚丙烯酰胺预制胶，用pH中性缓冲液制备，分辨率高，稳定性好。本产品使用经典的Tris-Glycine电泳缓冲液，适用于天然蛋白和变性蛋白的电泳。本产品与目前广泛使用的多种小型电泳槽兼容，使用方便，安装简单。

### 特点

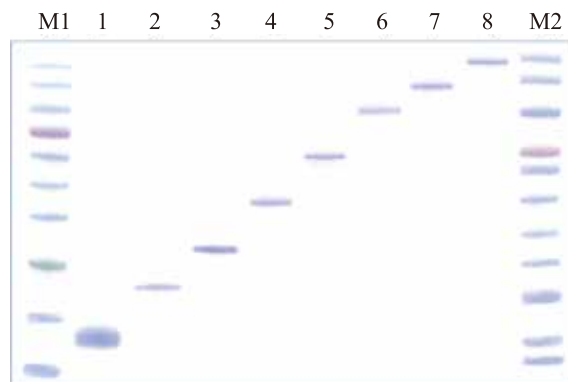
- 分辨率高。
- 稳定性好。

### 产品组成

目录号	规格
DG101-01-V2	4-20%, 1.0 mm, 10 wells, 10 Pieces/Box
DG101-02-V2	4-20%, 1.0 mm, 15 wells, 10 Pieces/Box

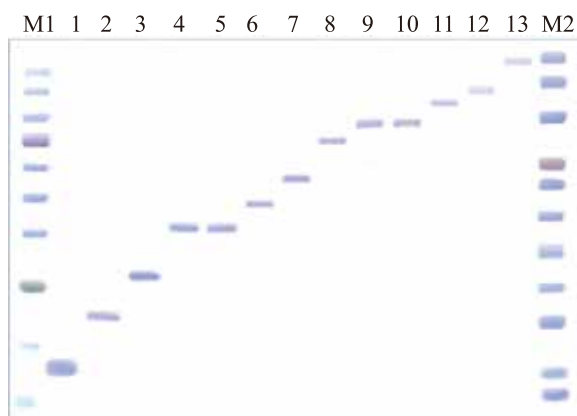
### 使用方法

- 剪开外包装取出预制胶，撕去胶板底部密封条，将胶板固定在电泳槽中。
- 加入Tris-Glycine电泳缓冲液，使之没过梳齿部位，用双手缓慢拔出梳齿，即可上样电泳。
- 电泳结束后取出胶板，用小螺丝刀沿左右两侧胶板间的缝隙将胶板轻轻撬开，取出凝胶。



ProteinEle® Precast Tris-Glycine Gel 10 wells ( 5  $\mu$ l/well )

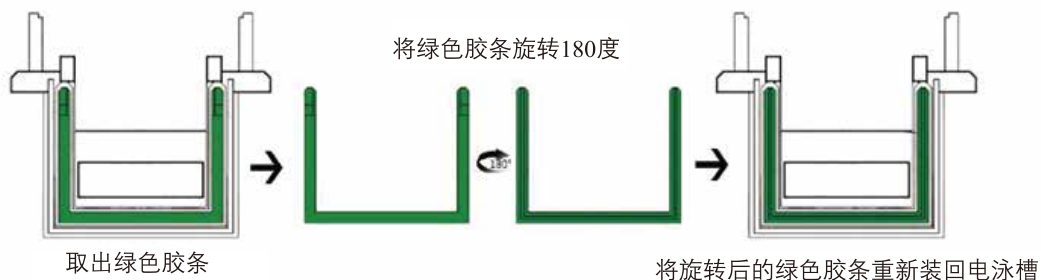




ProteinEle® Precast Tris-Glycine Gel 15 wells ( 5 μl/well )

### 注意事项

- 请勿置于0°C以下，否则凝胶会冻裂。
- 本产品为了兼容多种小型电泳槽，所以改进了预制胶与电泳槽U型密封条的贴合部位（如Bio-Rad、天能等公司的电泳槽）。建议在电泳前将具有凸起结构的密封条取出后反过来安装，使平滑面朝外从而防止漏液（如下图所示）。



本产品仅供研究，不用于临床诊断。

版本号: V2.0-202304

服务电话 +86-10-57815020

服务邮箱 complaints@transgen.com

