

# ProteinFind® Anti-Lamin A/C Mouse Monoclonal Antibody

使用前请仔细阅读说明书

目录号: HA105

保存: PBS (pH 7.4), 0.03% Proclin300, 50% Glycerol; -20℃保存两年, 避免反复冻融。

## 产品说明

核纤层蛋白 (Lamin)是核纤层 (Nuclear lamina) 的成分之一, 定位于内核膜的核质侧, 对细胞周期调控、DNA复制、细胞分化及凋亡具有重要作用<sup>[1]</sup>。Lamin可以分为A-type及B-type Lamin, 分别由LMNA及LMNB基因编码, LMNA主要编码两个剪切本Lamin A及Lamin C, LMNA经翻译后表达Prelamin A, Prelamin A经剪切及修饰后形成成熟的Lamin A蛋白插入核纤层<sup>[2][3]</sup>。

**种属反应性:** 人、豚鼠、仓鼠及绿猴 (种属反应结果的判定依据WB实验)。

**抗体亚型:** Mouse IgG1

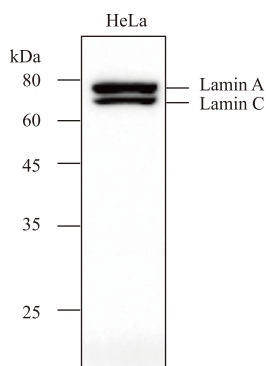
## 免疫原

- 重组人Lamin A/C共有序列
- Entrez Gene ID: 4000
- UniProt ID: P02545

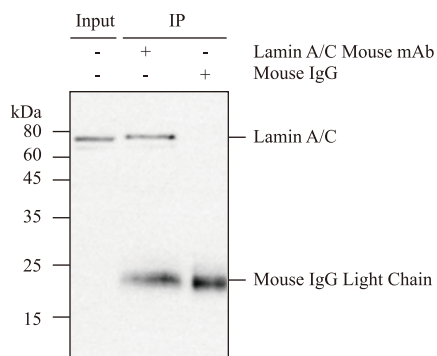
## 适用实验及稀释度

- Western Blot: 推荐1:1000-5000稀释。
- IP: 推荐1:100稀释。
- IF: 推荐1:100稀释。
- FC: 推荐1:100稀释。

**阳性对照细胞株:** HeLa细胞

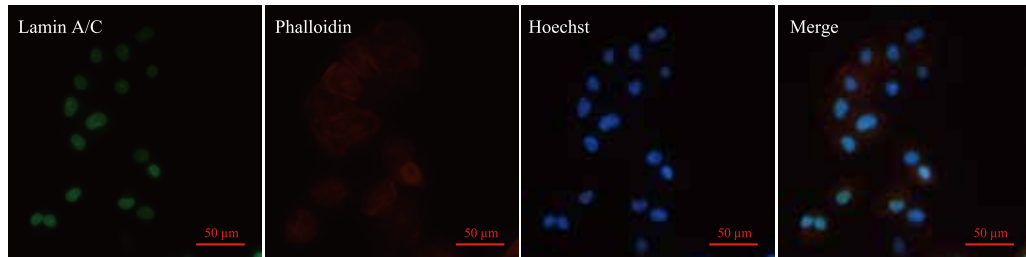


WB: ProteinFind® Anti-Lamin A/C Mouse Monoclonal Antibody  
检测HeLa细胞中Lamin A/C蛋白的表达。  
一抗稀释倍数: 1:2000  
预测分子量: 74 kDa (Lamin A)  
67 kDa (Lamin C)

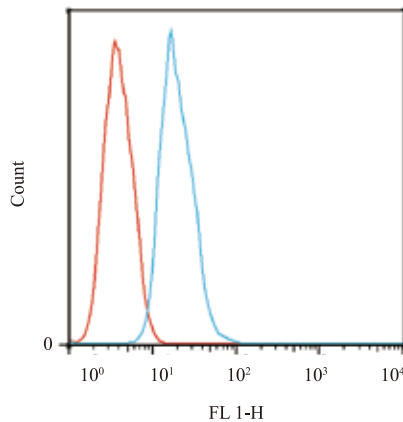


IP: ProteinFind® Anti-Lamin A/C Mouse Monoclonal Antibody  
对HeLa细胞裂解液的IP检测结果。第一泳道为20% Input, 第二泳道所用抗体为ProteinFind® Anti-Lamin A/C Mouse Monoclonal Antibody, 第三泳道为鼠IgG阴性对照。  
一抗稀释倍数: 1:100





IF: *ProteinFind*<sup>®</sup> Anti-Lamin A/C Mouse Monoclonal Antibody (绿色) 检测HeLa细胞内源性Lamin A/C的定位。  
Phalloidin用于标记F-actin (红色), Hoechst用于标记细胞核 (蓝色)。  
一抗稀释倍数: 1:100



FC: *ProteinFind*<sup>®</sup> Anti-Lamin A/C Mouse Monoclonal Antibody (蓝色)  
对HeLa的FC检测结果。阴性对照为Mouse IgG (红色)。  
一抗稀释倍数: 1:100

### 参考文献

- [1]. Gruenbaum Y, Harel AGM, Cohen M, Wilson KL. Nuclear Lamins - Structural proteins with fundamental functions [Review][J]. *Journal of Structural Biology*. 2000, 129 (3): 313-23.
- [2]. Reddy S, Comai L. Lamin A, farnesylation and aging[J]. *Experimental Cell Research*. 2012, 318 (1): 1-7.
- [3]. Doubaj Y, Vera EV, Navarro CL, Elalaoui SC, Tajir M, Lévy N, et al. An inherited LMNA gene mutation in atypical Progeria syndrome[J]. *American Journal of Medical Genetics Part A*. 2012, 158A (11): 2881.

本产品仅供研究，不用于临床诊断。  
版本号: V1-202008  
服务投诉电话 +86-10-57815020  
服务投诉邮箱 complaints@transgen.com.cn

