

ProteinFind[®] Anti-GAPDH Mouse Monoclonal Antibody

使用前请仔细阅读说明书

目录号: HC301

保存: 2-8℃保存一个月, -20℃保存一年。

产品说明

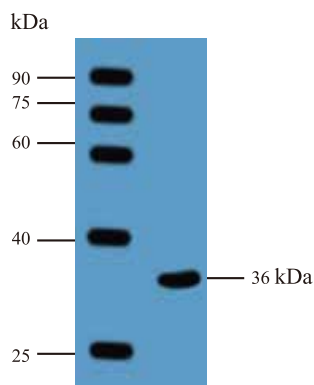
GAPDH (甘油醛-3-磷酸脱氢酶) 是参与糖酵解过程的关键酶, 几乎在所有组织中都有高水平表达, 常被用于 Western Blot 的系统内参。Anti-GAPDH 鼠单克隆抗体为高纯度的小鼠源单克隆抗体, 属 IgG₁ 同型, 免疫原为人全长 GAPDH 蛋白。该抗体可识别人、大鼠、小鼠、兔等种属来源的 GAPDH 蛋白。

应用

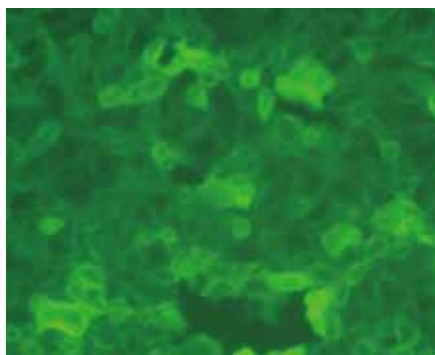
- Western Blot: 推荐 1:1000-10000 稀释。
- ELISA: 推荐 1:500-5000 稀释。
- IF: 推荐 1:100-500 稀释。
- IP: 推荐 1:100-500 稀释。

注意事项

- 建议使用前分装, 避免反复冻融。
- 稀释后的抗体应在 12 小时内使用, 避免保存稀释后的抗体。



WB: 抗 GAPDH 鼠单克隆抗体
检测 GAPDH 蛋白 (36 kDa)。



IF: 抗 GAPDH 鼠单克隆抗体检测 HEK-293 细胞中
GAPDH 蛋白的表达。

本产品仅供研究, 不用于临床诊断。

版本号: V1-202008

服务投诉电话 +86-10-57815020

服务投诉邮箱 complaints@transgen.com.cn

