

ProteinFind® Anti- β -Tubulin Mouse Monoclonal Antibody

使用前请仔细阅读说明书

目录号: HC101

保存: 2-8°C保存一个月, -20°C保存一年。

产品说明

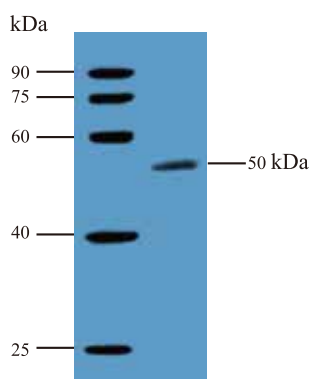
Tubulin (微管蛋白) 是细胞骨架的重要组成部分, 广泛存在于各种哺乳动物细胞中, 分为 α -tubulin和 β -tubulin组成。其中 β -tubulin蛋白表达水平相对稳定, 被广泛用于Western Blot的系统内参, 也常被用于免疫染色观察细胞的微管结构。抗 β -Tubulin鼠单克隆抗体为高纯度的小鼠源单克隆抗体, 属IgG₁同型, 免疫原为人工合成的 β -Tubulin C端400-444位多肽序列。该抗体可识别人、大鼠、小鼠、羊等种属来源的 β -tubulin蛋白。

应用

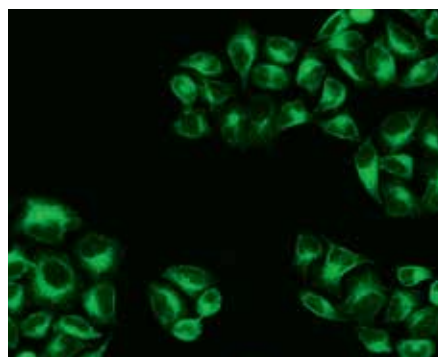
- Western Blot: 推荐1:500-10000稀释。
- ELISA: 推荐1:500-5000稀释。
- IF: 推荐1:100-500稀释。
- IP: 推荐1:100-500稀释。

注意事项

- 建议使用前分装, 避免反复冻融。
- 稀释后的抗体应在12小时内使用, 避免保存稀释后的抗体。



WB: 抗 β -Tubulin鼠单克隆抗体
检测 β -Tubulin蛋白(50 kDa)。



IF: 抗 β -Tubulin鼠单克隆抗体检测HeLa细胞中 β -Tubulin
蛋白的表达。

本产品仅供研究, 不用于临床诊断。

版本号: V1-202008

服务投诉电话 +86-10-57815020

服务投诉邮箱 complaints@transgen.com.cn

