

ProteinFind[®] Anti-Bax Mouse Monoclonal Antibody

使用前请仔细阅读说明书

目录号: HA101

保存: PBS (pH 7.4), 0.02% Sodium Azide, 50% Glycerol; -20°C保存两年, 避免反复冻融。

产品说明

Bax (Bcl-2-associated X protein) 是Bcl-2蛋白家族成员之一, 该蛋白能和同家族蛋白以二聚体的形式促进细胞凋亡^[1]。在细胞未受到凋亡信号刺激时, 该蛋白定位于胞浆。当细胞受到凋亡信号的刺激, 如星胞菌素或DNA损伤后, Bax经构象改变形成异二聚体后从胞浆转运至线粒体外膜, 使线粒体电压依赖性阴离子通道 (VDAC) 打开, 改变膜电位, 释放各种促凋亡因子, 如Cytochrome C及SMAC/Diablo等, 影响细胞凋亡^[2]。

种属反应性: 人及绿猴 (种属反应结果的判定依据WB实验)。

抗体亚型: Mouse IgG2a

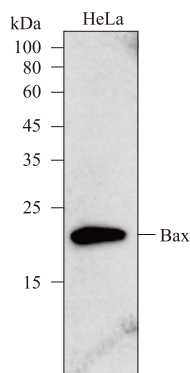
免疫原

- 重组Bax全长蛋白
- Entrez Gene ID: 581
- UniProt ID: Q07812

适用实验及稀释度

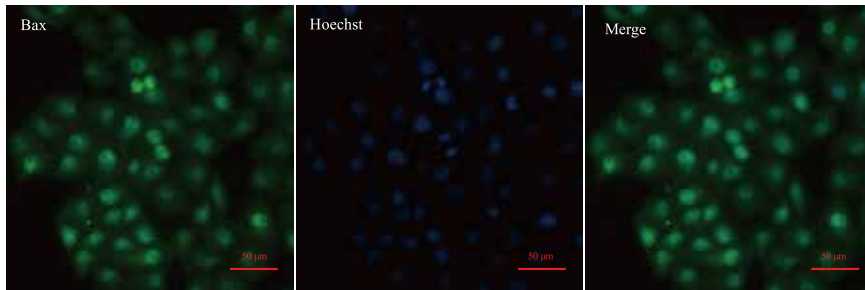
- Western Blot: 推荐1:1000-5000稀释。
- IF: 推荐1:100-200稀释。
- FC: 推荐1:100稀释。

阳性对照细胞株: HeLa细胞

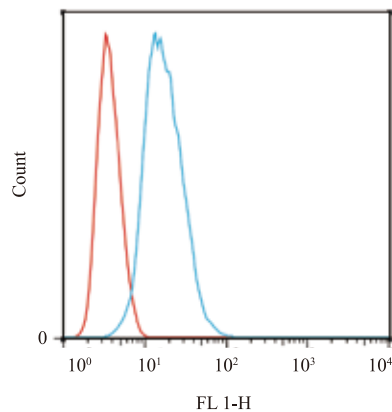


WB: ProteinFind[®] Anti-Bax Mouse Monoclonal Antibody
检测HeLa细胞中Bax蛋白的表达。
一抗稀释倍数: 1:1000
预测分子量: 20 kDa





IF: *ProteinFind*[®] Anti-Bax Mouse Monoclonal Antibody (绿色) 检测HeLa细胞内源性Bax的定位。
Hoechst用于标记细胞核(蓝色)。
一抗稀释倍数: 1:200



FC: *ProteinFind*[®] Anti-Bax Mouse Monoclonal Antibody (蓝色)
对HeLa细胞的FC检测结果。阴性对照为Mouse IgG (红色)。
一抗稀释倍数: 1:100

参考文献

- [1]. Misao J, Hayakawa Y, Ohno M, Kato S, Fujiwara T, Fujiwara H. Expression of bcl-2 protein, an inhibitor of apoptosis, and Bax, an accelerator of apoptosis, in ventricular myocytes of human hearts with myocardial infarction[J]. *Circulation*. 1996, 94 (7): 1506.
- [2]. Valentijn AJ, Upton JP, Gilmore AP. Analysis of endogenous Bax complexes during apoptosis using blue native PAGE: implications for Bax activation and oligomerization[J]. *Biochemical Journal*. 2008, 412 (2): 347-57.

本产品仅供研究，不用于临床诊断。

版本号: V1-202008

服务电话 +86-10-57815020

服务邮箱 complaints@transgen.com.cn

