

ProteinFind[®] Anti-GFP Mouse Monoclonal Antibody

使用前请仔细阅读说明书

目录号: HT801

保存: 2-8℃保存一个月, -20℃保存一年。

产品说明

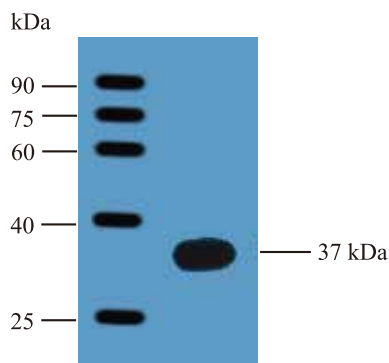
抗GFP标签鼠单克隆抗体为高纯度的小鼠源单克隆抗体, 属IgG₁同型, 免疫原为人工合成的全长GFP蛋白。该抗体能高度特异识别重组蛋白C末端或N末端的GFP标签, 适用于定性或定量检测GFP融合表达蛋白。

应用

- Western Blot: 推荐1:1000-10000稀释。
- ELISA: 推荐1:500-5000稀释。
- IP: 推荐1:100-500稀释。

注意事项

- 建议使用前分装, 避免反复冻融。
- 稀释后的抗体应在12小时内使用, 避免保存稀释后的抗体。



WB:抗GFP标签鼠单克隆抗体检测GFP标签融合蛋白(37 kDa)。

本产品仅供研究, 不用于临床诊断。

版本号: V1-202008

服务投诉电话 +86-10-57815020

服务投诉邮箱 complaints@transgen.com.cn

